

Ffurflen gais am gyflewad newydd i eiddo domestig neu fasnachol sengl.

Byddwn yn fwy na bodlon rhoi dyfynbris manwl gywir ichi – dim ond cwblhewch yr adrannau isod ac anfonwch y ffurflen atom.

Unrhyw gwestiynau?

Oriau agor: **8yb tan 8yh** yn ystod yr wythnos waith. **9yb tan 2yp** ar benwythnosau
Ffoniwch ni ar **0800 912 2999**.

Neu fe allwch ymgeisio am ddyfynbris ar-lein yn: www.wwutilities.co.uk

Rydym yma i helpu.



1. Eich manylion (dyma'r manylion a ddefnyddiwn i gysylltu â chi)

AROGLI NWY? Ffoniwch y gwasanaeth argyfwng nwy: 0800 111 999

Enw:

Ffôn yn ystod y dydd:

Enw'r Cwmni:

Rhif ffôn symudol:

E-bost:

Os rhowch gyfeiriad e-bost inni, fe anfonwn eich dyfynbris yn uniongyrchol atoch. Gwnawn hefyd bostio copi printiedig i'r cyfeiriad y cwblhewch uchod.

Cyfeiriad llawn:

Ticiwch y rhai isod sy'n berthnasol i chi.

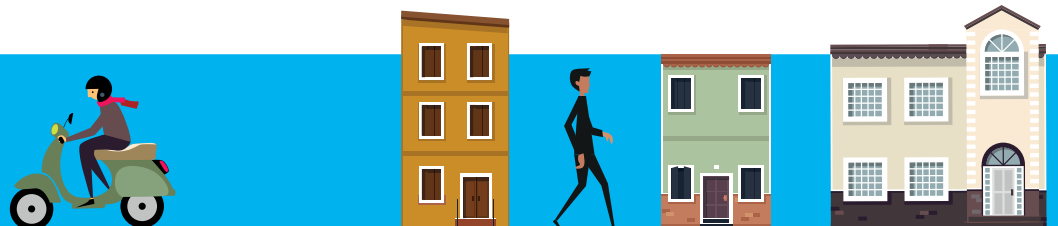
- | | |
|---|---|
| <input type="checkbox"/> Perchennog/deiliad | <input type="checkbox"/> Awdurdod lleol neu gymdeithas adeiladu |
| <input type="checkbox"/> Cyflenwr nwy | <input type="checkbox"/> Elusen |
| <input type="checkbox"/> Adeiladwr tai neu ddatblygwr | <input type="checkbox"/> Gwasanaeth ymgynghori neu asiant |

Cod Post:

Arall (rhowch fwy o fanylion, os gwelwch yn dda)

A fyddai'n amgenach gennych gael eich dyfynbris yn Gymraeg, mewn print bras ynteu mewn Braille?

Cymraeg Print bras Braille



Cysgwch yn dawel

Yn Wales & West Utilities, rydym yn brysur yn codi ymwybyddiaeth o faterion diogelwch nwy ac yn eich helpu chi, ein cwsmer, i gysgu'n drwm yn y nos.



2. Manylion y safle (dyma fanylion yr eiddo y byddwn yn gweithio ynddo)

Cyfeiriad llawn:

A yw'r eiddo'n:

tŷ? fflat? adeilad masnachol?

Os fflat neu fflat deulawr ydyw, ar ba lawr y mae o?

A yw'r eiddo wedi'i restru neu o fewn ardal warchoddedig?

Oes Nac oes

Cod Post:

Enw'r person cyswllt:

A yw'r eiddo'n: adeilad newydd? eiddo presennol?

Rhif cysylltu:

Os 'newydd', atodwch gynllun o safle'r ardal o amgylch. Ticiwch os ydych wedi atodi hwn.

3. Ble yr hoffech eich mesurydd newydd?

Ysgrifennwch ddisgrifiad cryno a gwnewch fraslun – neu atodwch luniau wrth ichi anfon y ffurflen hon yn ei hól atom.

4. Faint o nwy fydd arnoch ei angen?

Byddwn yn cymhwyso defnydd nwy rhagosodedig (60KW yr awr, 16500KW yn flynyddol) i eiddo domestig oni bai y dywedwch chi'n wahanol wrthym. I gael cymorth â'ch defnydd o nwy, cysylltwch, os gwelwch yn dda, â pheiriannydd Diogelwch Nwy drwy fynd i www.gassaferegister.co.uk.

Rhowch eich defnydd nwy yr awr, os gwelwch yn dda:

Defnydd nwy blynyddol:

A ydych yn bwriadu cael mesurydd clyfar wedi'i osod? Ydwyf

Nac ydwyf

Os atebasoch 'ydwyf', efallai y bydd yn rhaid inni ymweld â chi cyn rhoi'ch dyfynbris ichi.

Ar wib!

Yno mewn chwinciad chwannen

Gweithiwn yn galed i sicrhau bod ein hamser ymateb i argyfwng nwy yn fater o funudau yn unig.



Pa flwch mesurydd yr hoffech ei gael?

Gosod



Wedi'i osod ar wal



Hanner cuddiedig



Mewnol



Ciosg



Nid yw'r blwch mesurydd hanner cuddiedig yn caniatáu ar gyfer mesuryddion nwy clyfar. Os byddwch yn cael rhywun i osod mesuryddion clyfar, bydd amoch angen darparu'ch amgaead eich hun i osod y mesurydd nwy.

Ticiwch y blwch hwn, os gwelwch yn dda, os byddwch yn cyflenwi'r blwch mesurydd neu giosg.

A oes yna unrhyw rwystrau ar hyd y llwybr arfaethedig? Oes Nac oes

(Gall pethau fel gwal uchel, ramp, gris, ffrwd, newid mewn lefelau, lle parcio neu fynedfa i'r cartref beri rhwystr.)
Os 'Oes', rhowch fanylion isod, os gwelwch yn dda.

A fydd y gwaith yn golygu croesi tir preifat nad yw'n eiddo i chi? Os bydd, bydd arnom angen caniatâd ysgrifenedig gan berchennog y tir. Os 'bydd', rhowch gymaint o wybodaeth inni â phosibl, os gwelwch yn dda, am y tir a'r perchennog tir, isod.

Bydd Na fydd

A oes gan unrhyw un sy'n byw yn yr eiddo unrhyw anghenion cyfathrebu, mynediad, diogelwch neu anghenion penodol eraill y dylem fod yn ymwybodol ohonynt?

Oes Nac oes

Os 'Oes', rhowch fanylion isod, os gwelwch yn dda (er enghraifft, byddar, dall, neu'n rhannol ddall neu rywun a chanddo broblemau symudedd.)

Cadarn fel craig

Mae'n bwysig inni eich bod yn ymddiried ynom i ddarparu cyflenwadau nwy flwyddyn ar ôl blwyddyn.

A oes yna unrhyw beth arall y credwch y dylem ei wybod?

Gweithiwn â sefydliadau sy'n bartneriaid inni sydd wedi'u cymeradwyo gan OFGEM, ein rheolydd, i ddarparu cyllid tuag at y costau o gysylltu â nwy i gartrefi cymwys. Gall sefydliadau sy'n bartneriaid inni gysylltu â chi ar ein rhan i drafod cyllid potensial. Rhown wybodaeth ichi gyda'n dyfynbris ynglŷn â sut i gysylltu â nhw. Mae gwybodaeth hefyd ar gael ar ein gwefan: <http://www.utilities.co.uk/services/gas-connections/warm-home-assistance/>. Edrychwch hefyd, os gwelwch yn dda, ar ein datganiad preifatrwydd ynglŷn â sut y diogelwn eich data.

5. Eich llofnod, os gwelwch yn dda...

Peidiwch ag anghofio llofnodi a dyddio isod! (Cyngor call – ar gyfer cyflenwadau nwy newydd, bydd arnoch angen dewis cyflenwr nwy – gwnânt wedyn osod eich mesurydd nwy newydd.)

Enw:

Llofnod:

Dyddiad:

Wales & West Utilities

Wales & West House
Spoooner Close
Celtic Springs
Coedcernyw
Casnewydd NP10 8FZ

Cofrestrwyd yng Nghymru a Lloegr rhif 5046791

 www.wwutilities.co.uk

 [facebook.com/wwutilities](https://www.facebook.com/wwutilities)

 @WWUtilities